

# KOMPLETTLIEFERANT FÜR INDUSTRIELLE REINIGUNGS-, FILTRATIONS- UND VERDAMPFUNGSSYSTEME

Nachhaltig mit Rücksicht auf Natur und Umwelt

Corporate group by

## ANMASI

CL-SERIE  
COMBI-SERIE  
SILENT SONIC  
MAXI-SERIE  
MAXILINE  
ATB / ARH  
WETBLASTER  
TOPLADER  
FRONTLADER  
BELTLINE  
ROTOLINE  
FILTRATIONSSYSTEME  
ATEX-SYSTEM  
ZUBEHÖR

Fluid filtration by

**FILCO**

Precision cleaning by

**ANMASI**

Evaporation technology by

**ENVOTHERM®**

# CL-SERIE

# COMBI-SERIE

With the environment in mind...

Hochwertiger Ultraschallreiniger mit hoher Ultraschallwirkung für die zuverlässige Teilereinigung im Alltag. Geeignet für viele Aufgaben.

### Analoges Display

- Zeiteinstellung 0-60 min.
- Temperatureinstellung 0-80°C
- Standardfrequenz 40 kHz

### Digitales Multifunktionsdisplay

- Einstellung von Zeit und Temperatur
- Power-Funktion – Einstellung von Frequenz und Wattverbrauch
- Multifrequenz, wählen Sie zwischen 21,5 oder 40 kHz

### Verfügbare Optionen:

- Körbe aus Edelstahl
- Korbabdeckungen
- Vorrichtungen/Klemmeinsätze
- Wochentimer



MODELL	CL100	CL150	CL300	CL600
Volumen	4,0 L	5,7 L	16 L	25 L
Tankgröße (LxWxH)	245x135x140 mm	300x140x140 mm	325x300x190 mm	500x300x190 mm
Korbgröße	190x100x120 mm	245x110x120 mm	250x245x150 mm	450x250x150 mm
Außenabmessungen	300x170x300 mm	370x180x300 mm	420x330x420 mm	600x330x420 mm
Ultraschalleistung	160 W	240 W	320 W	640 W
Frequenz	21,5 / 40 kHz	21,5 / 40 kHz	21,5 / 40 kHz	21,5 / 40 kHz
Temperatur	0-80°C	0-80°C	0-80°C	0-80°C
Anschluss	220/240V, 50 Hz.	220/240V, 50 Hz.	220/240V, 50 Hz.	220/240V, 50 Hz.

Hierbei handelt es sich um unser Basis Ultraschallreinigungssystem, das je nach Reinigungsanwendung als ein- und mehrstufige Anlage gefertigt wird.



Manuelle Linie



Automatische Linie

# SILENT SONIC

With the environment in mind...

Ultraschallreiniger der Spitzenklasse, bei dem Qualität, Arbeitsumgebung und Sauberkeit Hand in Hand gehen. Silent Sonic ist eines der leisesten Ultraschallreinigungssysteme auf dem Markt.

Es wurde in Dänemark entwickelt und hergestellt, und erfüllt selbst die strengsten Anforderungen beim Entfetten und Reinigen von Teilen.

Standardmäßig wird diese Anlage mit einem elektrischen Antrieb ausgestattet, der die Teile vor Beginn des Waschvorgangs automatisch in das Ultraschallbad fährt. Während der Ultraschallwirkung wird eine Vertikaloszillation durchgeführt und nach Abschluss des Waschvorgangs werden die Teile im Korb automatisch an die Oberfläche bewegt.

## Highlights

- Geräuschpegel 30 % niedriger als bei herkömmlichen Ultraschallreinigern
- Benutzerfreundliche vollelektrische Bewegung des Korbes
- Niedriger Energieverbrauch und Energieüberwachung
- Wochenuhr zur Heizungssteuerung
- Smart touchscreen

## Extraoptionen

- Filtersystem
- Ölseparator
- Automatische Wasserfüllung
- Intelligente Chemikaliendosierung
- Automatische Entleerung
- pH-Wert- und Leitfähigkeitsmessung

## Module

- Ultraschallreinigung
- Spültank
- Oberflächenspültank
- Heißlufttrocknung
- Vakuumtrocknung



Korb: 400x600x300 mm (BxLxH)



Touchscreen



Vertikaloszillation der Körbe/ Teile

## Modulares System

Es wurde in Dänemark entwickelt und hergestellt, und erfüllt selbst die strengsten Anforderungen beim Entfetten und Reinigen von Teilen.

# MAXILINE

With the environment in mind...

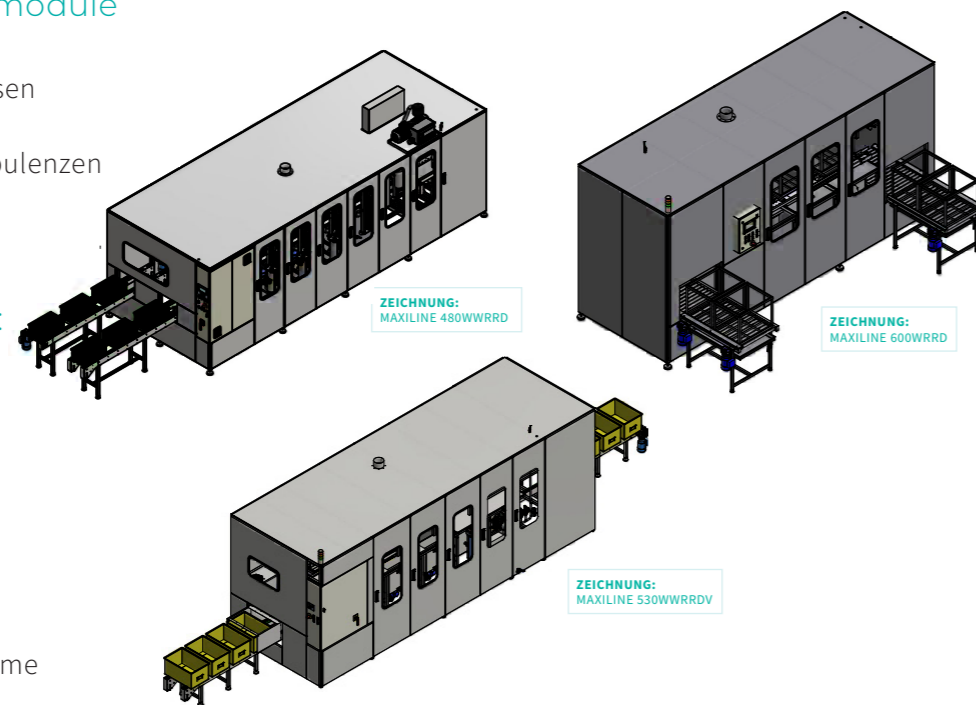
Dies ist unser **vollautomatisches**, mehrstufiges Inline-Ultraschallreinigungssystem, zugeschnitten auf die Bedürfnisse der Kunden. Ein **Hochleistungsreinigungssystem**-ausgelegt für den Betrieb rund um die Uhr.

## Verfügbare Standardmodule

- Ultraschallreinigung
- Jet- Venturi -Turbulenzdüsen
- Spritzwaschkammer
- Spülen mit Luftblasenturbulenzen
- Heißlufttrocknung
- Vakuumtrocknung

## Verfügbare Optionen:

- Filtrationssystem
- Automatische Chemikaliendosierung
- Ölskimmer mit Band
- Ölseparator
- Absaugventilator
- Vertikaloszillation
- Transportwagen
- Automatische Fördersysteme zum Be- und Entladen



MODELL	MAXILINE 530	MAXILINE 600	MAXILINE 670
Tankvolumen (pr. Zone)	150 L	220 L	300 L
Ultraschalleistung (pr. Zone)	2,0 kW	3,0 kW	4,0 kW
Ultraschallfrequenz	25 oder 40	25 oder 40	25 oder 40
Korb beladung (max.)	50 kg	75 kg	100 kg
Korbgröße (außen)	521x321x200 mm	608x408x300 mm	651x469x300 mm
Reinigungshöhe (max.)	200 mm	300 mm	300 mm
Temperatur °C	30 - 85	30 - 85	30 - 85
Heizleistung (pr. Zone)	4 kW	6 kW	8 kW
Trocknungsleistung	2.20 kW	2.20 kW	2.20 kW
Trocknungstemperatur °C	40 - 110	40 - 110	40 - 110



## Vakuumtrocknung

Maxiline ist mit einem Vakuumtrocknungssystem erhältlich, wenn Sie ein schnelles und zuverlässiges Trocknungssystem für komplexe Teile benötigen. Mit unseren Vakuumlösungen ist es möglich, selbst große, komplizierte Teile in weniger als 3 Minuten zu trocknen

## Touchscreen und Prozessüberwachung

Alle unsere automatisierten Reinigungssysteme verfügen über eine Siemens-SPS mit Touchscreen. Dies ermöglicht Ihnen einen vollständigen Überblick über den Prozess mit Alarminformationen und bietet die Möglichkeit, jeden Prozessparameter anzupassen.

# MAXI-SERIE

# ATB/ARH

With the environment in mind...

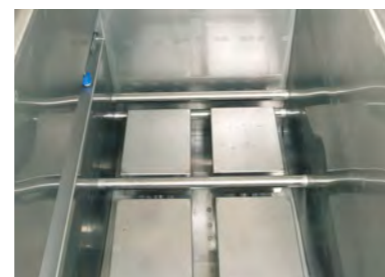
Dies ist unser leistungsstarkes industrielles Ultraschallreinigungssystem, das mehrere Standardoptionen umfasst. Es ist ideal für Werkstätten, Werkzeugreinigung und Metallindustrie.

### Verfügbare Standardmodule:

- Ultraschallreinigung
- Jet- Venturi -Turbulenzdüsen
- Spülen mit Luftblasenturbulenzen
- Heißlufttrocknung
- Vakuumtrocknung

### Verfügbare Optionen:

- Filtrationssystem
- Automatische Chemikaliendosierung
- Ölskimmer mit Band
- Ölseparator
- Absaugventilator
- SPS/ HMI mit 7" Touchscreen
- Transportwagen



Unser einfach zu handhabendes und kostengünstiges Waschmodul mit Förderband als sehr kompakte und flexible Lösung, die einfach zu implementieren ist.



Das Spritzwaschsystem ist für einfache Anwendungen konzipiert, bei denen nur ein Waschmodul erforderlich ist, das hauptsächlich zum Waschen von Teilen zwischen den Schritten im Herstellungsprozess dient. Eine ideale Lösung zum Beispiel zum Waschen vor dem Schweißen von Stahlteilen oder vor dem Zusammenbau, abhängig von den Reinheitsanforderungen.

### Verfügbare Module

- Spritzwaschen

### Extraoptionen

- Filtrationssystem
- Automatische Chemikaliendosierung
- Absaugventilator
- Automatische Wasserfüllung
- Ölseparator

Manuelle Spritzkabine aus Edelstahl mit Hochdruckreinigung bei 80 bar, die die Teile effektiv von Öl, Fett und Schmutz reinigt.

Die richtige Lösung für Werkstätten und produzierende Unternehmen zur Wartung und Reparatur von Werkzeugen und Komponenten. Die erhitzte Flüssigkeit mit umweltfreundlichem Reiniger sorgt in Kombination mit der Hochdruckpumpe für ein tolles Ergebnis.

Die Anlage ist mit Heizung, Temperatureinstellungsmodul und Füllstandsensor ausgestattet und in einer Edelstahlkabine untergebracht. Im Inneren der Kabine sind eine Hochdruckpistole, Fensterreinigung und einer Druckluftpistole zum Abblasen der Teile installiert.



# WETBLASTER

Nassstrahlgerät mit Glas- und Kunststoffpulver und heißem Wasser zur Oberflächenveredelung/Reinigung. Lieferung im kompletten Edelstahlgehäuse inklusive Edelstahlpumpe und Heizung.

Das ergonomische Design mit einer frontal öffnenden Tür erleichtert dem Bediener die Handhabung, ohne dass die Teile seitlich in die Anlage geladen werden müssen.

Der Nassstrahler ist mit einer Auffangschale aus Edelstahl und einem verzinkten Rost sowie einer kontinuierlichen Reinigung des Fensters per Druckluft für bessere Sicht erhältlich. Darüber hinaus verfügt es über einen eingebauten Füllstandsensor zum Schutz der Pumpe und eine Wasserpistole zum Spülen der Teile nach dem Wasserpolieren.

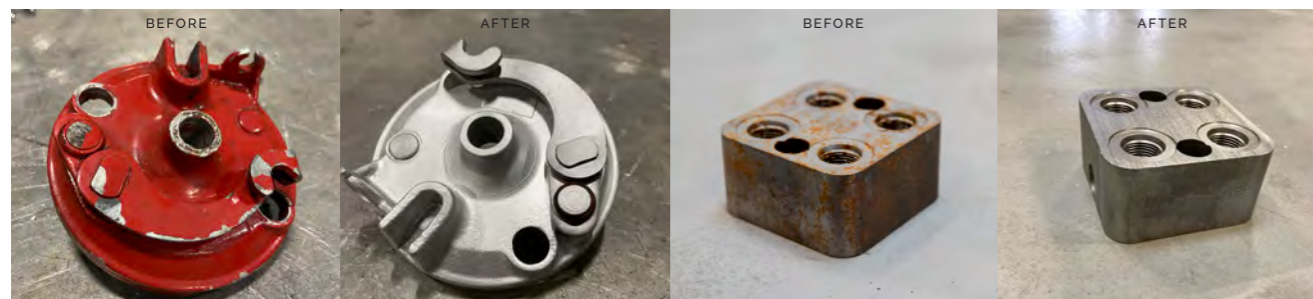


# TOPLADER

Dabei handelt es sich um unser Spritzwaschsystem, das äußerst effizient und wirtschaftlich ist und durch die umfangreiche Standardausstattung sehr attraktiv ist.



With the environment in mind...



## WASCHEN

Zuerst haben wir einen Spritzwaschgang, bei dem die Reinigung der Teile mit Chemikalien und Wasser in einer Kammer durchgeführt wird, während der Korb bis zum kompletten Prozessende rotiert. Das Rohrleitungssystem befindet sich rückseitig am Waschtank.

## SPÜLEN

Danach folgt ein Spritzspülgang mit heißem Wasser, um die Chemikalien und andere Rückstände zu entfernen. Durch die Verwendung eines getrennten Rohrleitungssystems mit Pumpe wird für eine Reduzierung der Verschleppung und damit verbundener erhöhter Sauberkeit gesorgt.

## TROCKNEN

Abschließend erfolgt die Trocknung über ein hocheffizientes Kanalgebläse. Die Teile werden über Luftmesser in der Kammer abgeblasen, nachdem das Waschen und der Spülen beendet wurde.

# FRONTLADER

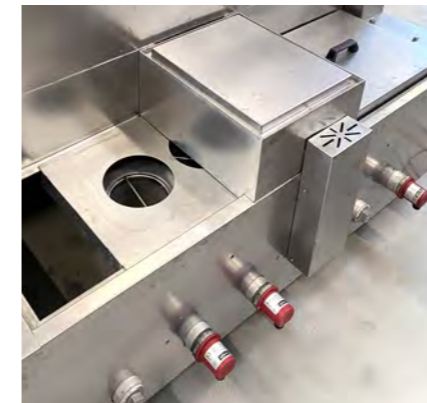
With the environment in mind...

Dies ist unser Spritzreiniger für **stark beanspruchte Teile** mit pneumatischer Frontabdeckung. Es handelt sich um ein **sehr kompaktes** und zuverlässiges Reinigungssystem für ein breites Anwendungsspektrum.

Die Spritzwaschgeräte vom AFP- und AFL-Typ sind sehr einfach zu bedienen und in fünf verschiedenen Größen erhältlich. Das intelligente und kompakte Design macht sie zu einer guten Wahl für Werkstätten, zur Werkzeugreinigung und nach der Bearbeitung großer Teile.

**Verfügbare Module:**    **Extraoptionen:**

- Spritzwaschen
- Spritzspülen
- Heißlufttrocknung
- Filtrationssystem
- Automatische Chemikaliendosierung
- Absaugventilator
- Automatische Wasserfüllung
- Ölseparator
- Siemens Touchscreen
- Motorgetriebener Korb



Zwei-Tanksystem



Rotierendes Spritzsystem



Kapazität 400 – 2000 kg



MODELL	1000	1200	1400	2000
Volumen	400 l	500	600	1500 l
Korbgröße	Ø1000 mm	Ø1200 mm	Ø1400 mm	Ø2000 mm
Reinigungshöhe (max.)	700 oder 1000 mm	800 mm oder 1000 mm	800 mm oder 1000 mm	1200 mm
Gewichtskapazität (max.)	400 kg / 800 kg	500 kg / 1000 kg	500 kg / 1500 kg	1200 kg / 2000 kg
Temperatur	20 - 80 °C	20 - 80 °C	20 - 80 °C	20 - 80 °C
Heizleistung	9 kW	18 kW	18 kW	36 kW
Pumpendurchfluss	200 l/min	250 l/min	300 l/min	500 l/min
Pumpendruck	2.5 - 3.2 bar	2.5 - 3.2 bar	2.5 - 3.2 bar	4 - 5 bar
Maschinengewicht	750 kg	830 kg	950 kg	1500 kg
Elektr. Anschluss	32A	63A	63A	80A
Druckluft	6 bar	6 bar	8 bar	8 bar

# BELTLINE

With the environment in mind...

Dieses hochwertige **Inline-Reinigungssystem** mit Förderband ist **modular aufgebaut** und wird **individuell an die Kundenanforderungen angepasst**.

Das Beltline-Reinigungssystem ist für die Produktion rund um die Uhr konzipiert und die ideale Lösung für den Einsatz direkt in der Produktionslinie.



## ✓ Integriertes Energieüberwachungsmodul

Einschließlich eines speziell entwickelten Energieüberwachungsmoduls, mit dem Sie den Strom-, Wasser- und Druckluftverbrauch überwachen können.

## ✓ Siemens S7-1200 SPS

Panel von Siemens S7-1200 SPS mit 7-Zoll-Touchscreen und Prozessvisualisierung.

## ✓ Designed in Modulen

Verfügbar mit so vielen Modulen, wie der Kunde für seine Anwendung benötigt.

## ✓ Integrierter Grobfilter aus Edelstahl

Mittelplatte inklusive Edelstahl-Grobfilter 400 µm.

## ✓ Frequenzgesteuertes Band

Die Bandgeschwindigkeit kann durch eine Frequenzeinstellung über Touchscreen reguliert werden.

## ✓ Neutrale Zone

Integrierte neutrale Zone von 500 mm zwischen jedem Modul zur Reduzierung von Kreuzkontaminationen. Die neutrale Zone ist mit einem Gebläse erhältlich.

## ✓ Isoliertes Gehäuse

Isoliertes Edelstahlgehäuse, Dämmstärke: 30 - 50 mm.



Einstellbare Spritzdüsen



Ölabscheider



Abkühlung nach der Reinigung



Einfache Wartung

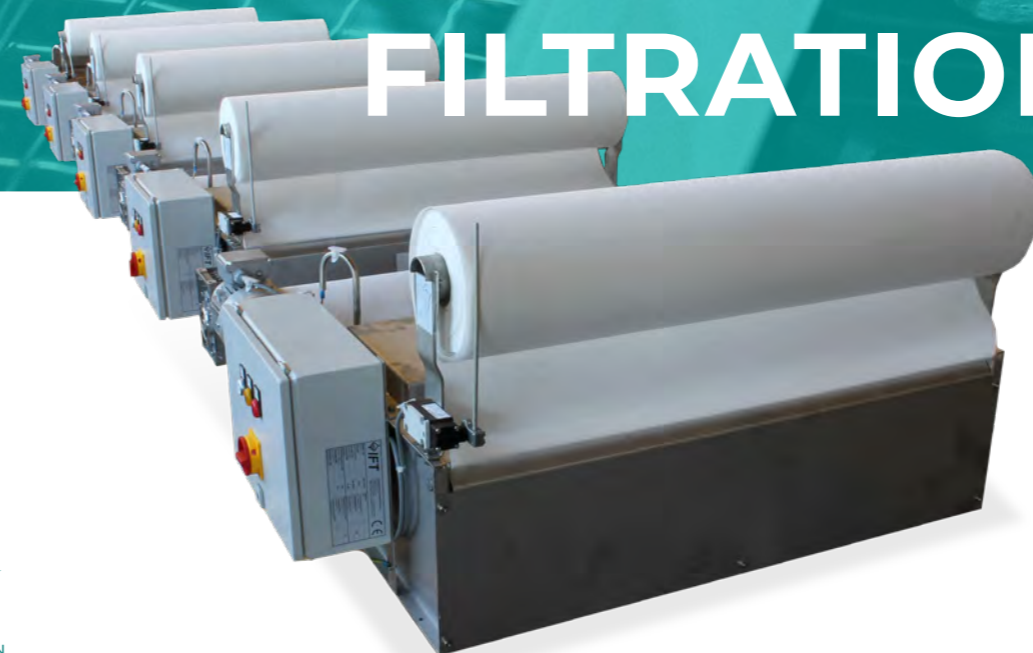


# ROTOLINE

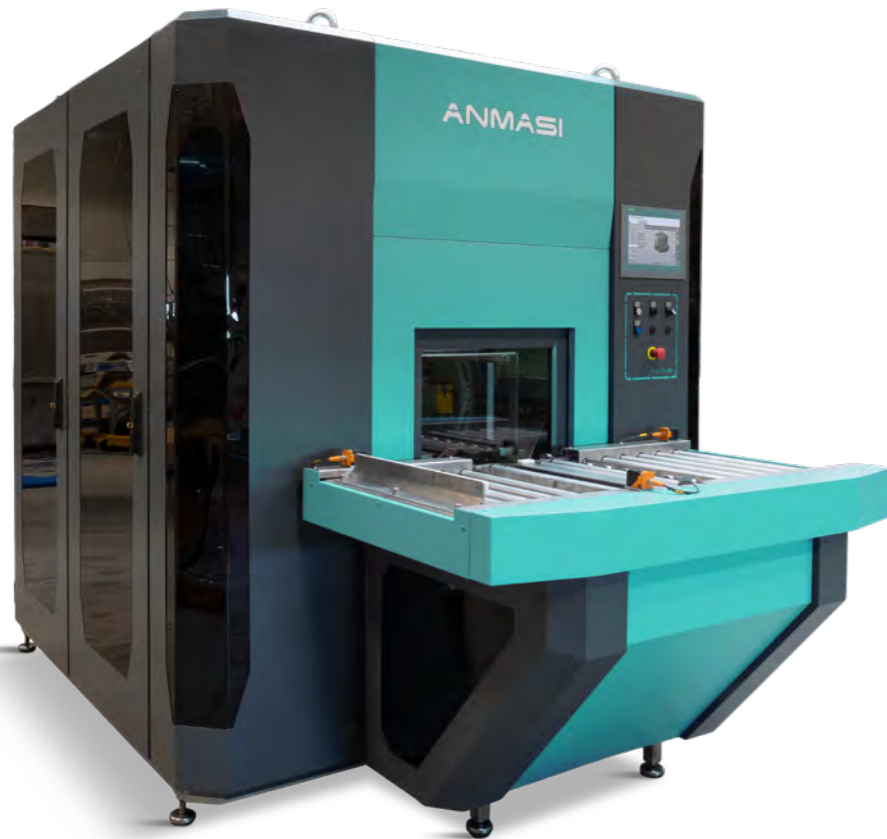
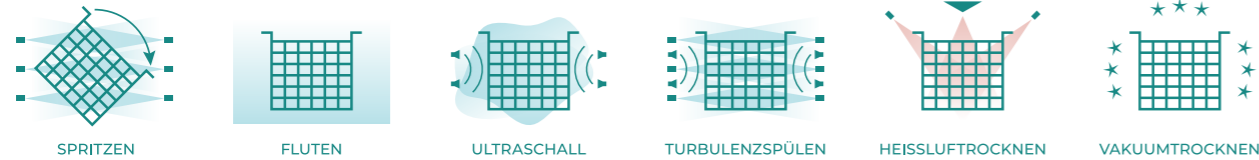
# FILTRATION

With the environment in mind...

Dies ist unser Rotationskorbsystem, entwickelt für die hochpräzise Reinigung komplexer, als auch schöpfender Teile. Sie ist modular aufgebaut und auf die Kundenanforderungen zugeschnitten.



Hochwertige Bandfilter für große Volumina bei starker Verschmutzung.



Wir bieten eine große Auswahl an Filtergehäusen aus Edelstahl sowohl für Filterbeutel als auch für hocheffiziente Kartuschen an.



Transportable Reinigungsfiltrationseinheit. Einfach anzuschließen und zu bedienen.



Zentrales Filtersystem. Reduzieren Sie Ihre Betriebskosten deutlich.

Das Rotoline-Reinigungssystem ist eine leistungsstarke und robuste Lösung für komplexe Teile wie Hydraulikblöcke, Formwerkzeuge usw.

Es ist auf Kundenwunsch als manuelle oder vollautomatische Lösung mit Förderanlage im Einlauf erhältlich.

### Extraoptionen:

- Filtrationssystem
- Ölseparator
- Automatische Chemikaliendosierung
- Maßgeschneidertes Fördersystem
- Absaugventilator
- pH- Wert- und Leitfähigkeitsmessgeräte
- Körbe und Vorrichtungen

# ATEX SYSTEM

# ZUBEHÖR

With the environment in mind...

Wir sind Spezialisten für die Lieferung von **ATEX-Zone 2** Reinigungssystemen für gefährliche Flüssigkeiten.

Unser Standardsystem ist sowohl mit Waschen, Spülen und Trocknen in einer automatischen als auch einer manuellen Version erhältlich.

Es reinigt die Teile mit Ultraschall und kann für Lösungsmittel und Alkohole mit einem Flammpunkt bis 12°C eingesetzt werden.



## ✓ ATEX ZONE 2

Der Ultraschallreiniger ist für Flüssigkeiten mit niedrigem Flammpunkt konzipiert, die eine explosionsfähige Atmosphäre erzeugen.

## ✓ 100 % Edelstahlkonstruktion

Das ATEX-System verfügt über eine elektropolierte Edelstahloberfläche im Arbeitsbereich und ein Gehäuse aus gebürstetem Edelstahl.

## ✓ Erhöhte Ultraschallwandler

Der Ultraschallreiniger verfügt über erhöhte Wandler, die 100 mm über dem Tankboden angebracht sind, um zu verhindern, dass Schmutz den Ultraschall stört.

## ✓ Luftturbulenzen beim Spülen

Der Spültank ist mit einem Edelstahlrohr ausgestattet, das am Boden des Tanks montiert ist, um Turbulenzen mit Hochdruckluft zu erzeugen.

## ✓ Drucküberwachung von Stickstoff

Die einzigartige Drucküberwachung des Stickstoffanschlusses sorgt für einen konstant niedrigen Verbrauch und eliminiert die Gefahr der Bildung einer explosionsfähigen Atmosphäre während des Betriebes.

## ✓ Doppel-Ventilatorensystem

Das System ist für den Fall einer Störung mit 2 Ventilatoren ausgestattet, wodurch das Risiko der Entstehung einer explosionsfähigen Atmosphäre verringert wird.

## ✓ Korbhalterung

Eine sichere und benutzerfreundliche Halterung der Körbe befindet sich im Arbeitsbereich, damit die Körbe nicht um die Maschine herumliegen.



Ölseparatoren



Fixierungen/ Halterungen



Edelstahlfiltergehäuse



Automatische Chemikaliendosierungspumpen



Reinigungschemikalien



Körbe



Hydrostatische Bandfilter



Fördersysteme



Filterbeutel



Dampfkondensationseinheiten

Corporate group by

# ANMASI

HEADQUATER  
GRINDSTED / DÄNEMARK

Fluid filtration by  
**FILCO**  
FILTRATIONSSYSTEME  
KJELLERUP/ DÄNEMARK

Precision cleaning by  
**ANMASI**  
SALES OFFICE  
GRUMS/ SCHWEDEN

Precision cleaning by  
**ANMASI**  
SPRITZREINIGER,  
DURCHLAUFANLAGEN,  
ULTRASCHALLREINIGUNGSANLAGEN  
KJELLERUP-GRINDSTED

Evaporation technology by  
**ENVOTHERM®**  
VERDAMPFER  
GRINDSTED / DÄNEMARK

Precision cleaning by  
**ANMASI**  
SALES OFFICE  
BERLIN / DEUTSCHLAND

Precision cleaning by  
**ANMASI**  
SALES OFFICE  
SPROCKHÖVEL / DEUTSCHLAND

SCHWEDEN

DÄNEMARK

DEUTSCHLAND

